

有料老人ホーム 温泉付き 「百万石」矢巾口 2・3階



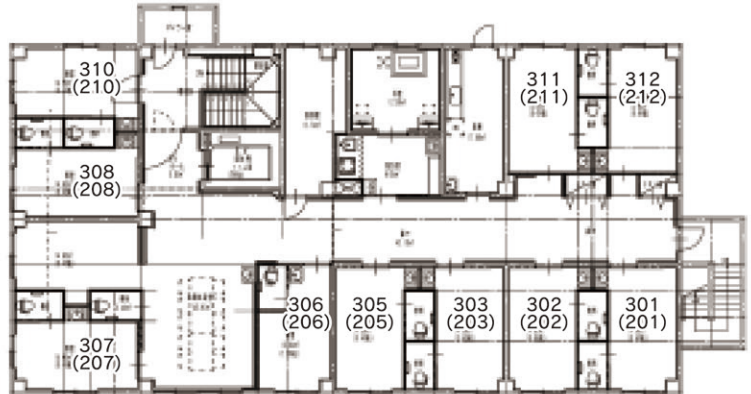
談話室



2階お風呂



個室



居室面積13.5m²~15.3m² ※バリアフリー施設
定員20名 2階・3階の各階10部屋



他にも充実

個室ごとの
備え付備品



ナースコール



ベッド



車イス対応トイレ



洗面台



収納庫



AED



エアコン



床暖房

ご利用のご案内
住宅型有料老人ホームです。介護が必要な場合は「在宅介護」のサービスを受けながら当ホームでの生活が可能です。

居宅権利の形態
お住まいになる権利等の形態は、賃貸方式ですので、家賃相当の費用につきましても、月払いといたします。

入居者の要件
介護度が要支援以上の方。介護保険の在宅サービス（訪問介護・デイサービス等）をご利用できます。

協力医療機関
◎成田内科胃腸科医院
紫波郡矢巾町大字又兵工新田第8地割101

内 容	金 額	備 考
数 金	50,000円	
入居総額 (10月~4月)	152,000円 (161,000円)	1ヶ月 (家賃、食費、管理費、水道光熱費)
入居費内訳 (月額)	家賃 52,000円 (完全個室、設備付) 食費 50,700円 水道光熱費 22,000円 管理費 27,500円	(10月~4月暖房費別途8,000円 30,800円)
紙おむつ代		実 費
理美容代		実 費
TV受信料	月額 1,100円	※個室でテレビをご利用の場合

心に浸みる、昔ながらの天然温泉



不動温泉百万石

大自然に囲まれた緑あふれるゆったりとした環境にある不動温泉。源泉かけながして、肌もツルツルになる天然温泉です。各施設には、不動温泉のお湯が直接運ばれております。



効 能

- 慢性の関節痛
- 神経症
- 病後の回復
- 健康増進 他